



Association Nationale Pour les Enfants Intellectuellement Précoces

L'ANPEIP, une association au service des EHP depuis 50 ans

Frédérique CLUZEAU, Présidente ANPEIP Fédération

JEAN CHARLES TERRASSIER

1971

- initie une réflexion nationale sur l'intelligence.
- Crée **l'ANPES, Association Nationale Pour les Enfants Surdoués**, une association au service des enfants dont la précocité intellectuelle n'est ni reconnue ni acceptée.
- 1978: **1^{er} Congrès français pour les Enfants Surdoués**
- 1986: L'ANPES devient ... **L'ANPEIP**
- 1987: **LAS PLANAS, EGALITE DES CHANCES**, 1^{ère} expérience pédagogique innovante en école primaire publique de Nice pendant 5 ans avec des EHP plus jeunes, RESULTATS TRES POSITIFS.
- 2002: Jack LANG commande le **rapport Delaubier** auquel participe l'ANPEIP: **Reconnaissance officielle des particularités des EHP et de leurs besoins éducatifs particuliers.**

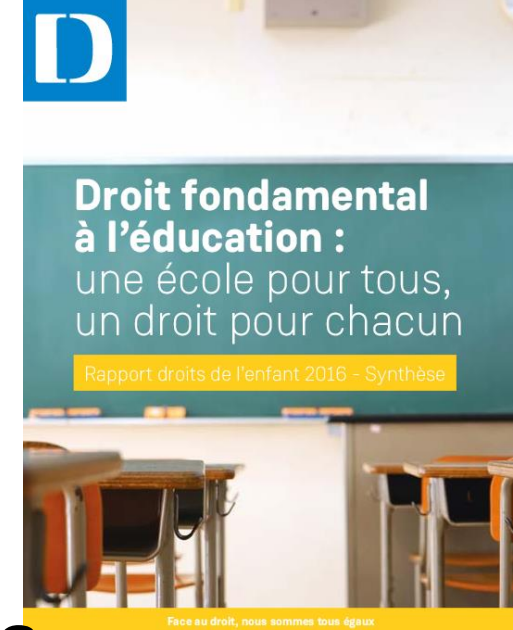




DEPUIS 1999

Un partenaire expert reconnu par les professionnels et les institutions

- ▶ **Reconnaissance des besoins spécifiques des enfants intellectuellement précoces avec l'Education nationale**
BO années 2002/2005/2007/2009/2011/2012
- ▶ **Participation à la Conférence de Consensus**
sur l'examen psychologique organisé par la Fédération Française des Psychologues et de la Psychologie
- ▶ **Collaborations à de nombreuses recherches hospitalo-universitaires**
- ▶ **Une participation active à plusieurs concertations**



Défenseur des droits
RÉPUBLIQUE FRANÇAISE





PAR & POUR LES FAMILLES

DES PARENTS BÉNÉVOLES pour les **BESOINS DES EIP**
en Métropole et en Outremer

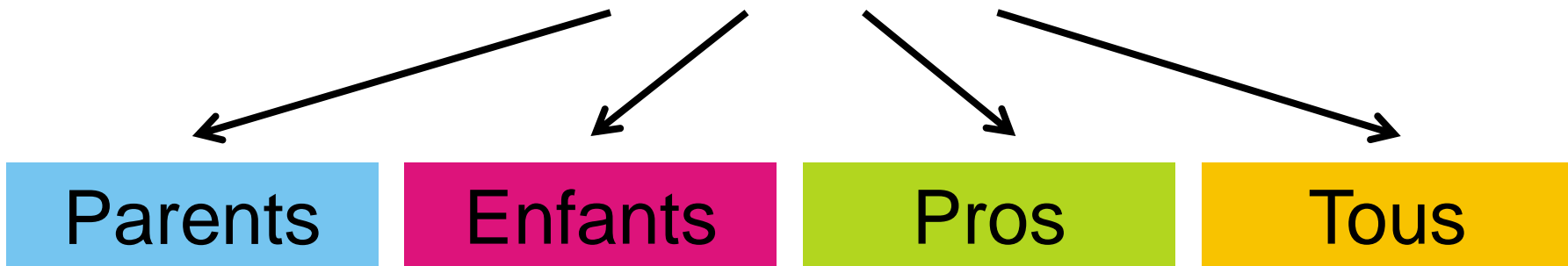




PAR & POUR LES FAMILLES

DES PARENTS BÉNÉVOLES pour les BESOINS DES EIP

partout en France et en Outremer



Parents

Accueil
Ecoute
Soutien
Conseil
Groupes de paroles

Enfants

Animations
Ateliers
Visites

Pros

Information
Groupe Pro

Tous

Conférences



PAR & POUR LES FAMILLES

**DES PARENTS BÉNÉVOLES pour les BESOINS DES EIP en Métropole
et en Outremer (64 départements couverts)**

ANPEIP Aquitaine
aquitaine@anpeip.org

ANPEIP Bretagne
bretagne@anpeip.org

ANPEIP Côte d'Azur
cote-azur@anpeip.org

ANPEIP Dauphiné
dauphine@anpeip.org

ANPEIP Haute Savoie
haute-savoie@anpeip.org

ANPEIP Ile de France
idf@anpeip.org

ANPEIP Ile de la Réunion
reunion@anpeip.org

ANPEIP Lyon
lyon@anpeip.org

ANPEIP Occitanie
occitanie@anpeip.org

ANPEIP Provence
provence@anpeip.org

ANPEIP Savoie
savoie@anpeip.org

ANPEIP Fédération
permanence@anpeip.org



Pourquoi s'intéresser aux EHP ?



2 à 3% de la population = 1 enfant/classe



Touche tous les milieux socio-culturels



Autant de filles que de garçons précoces

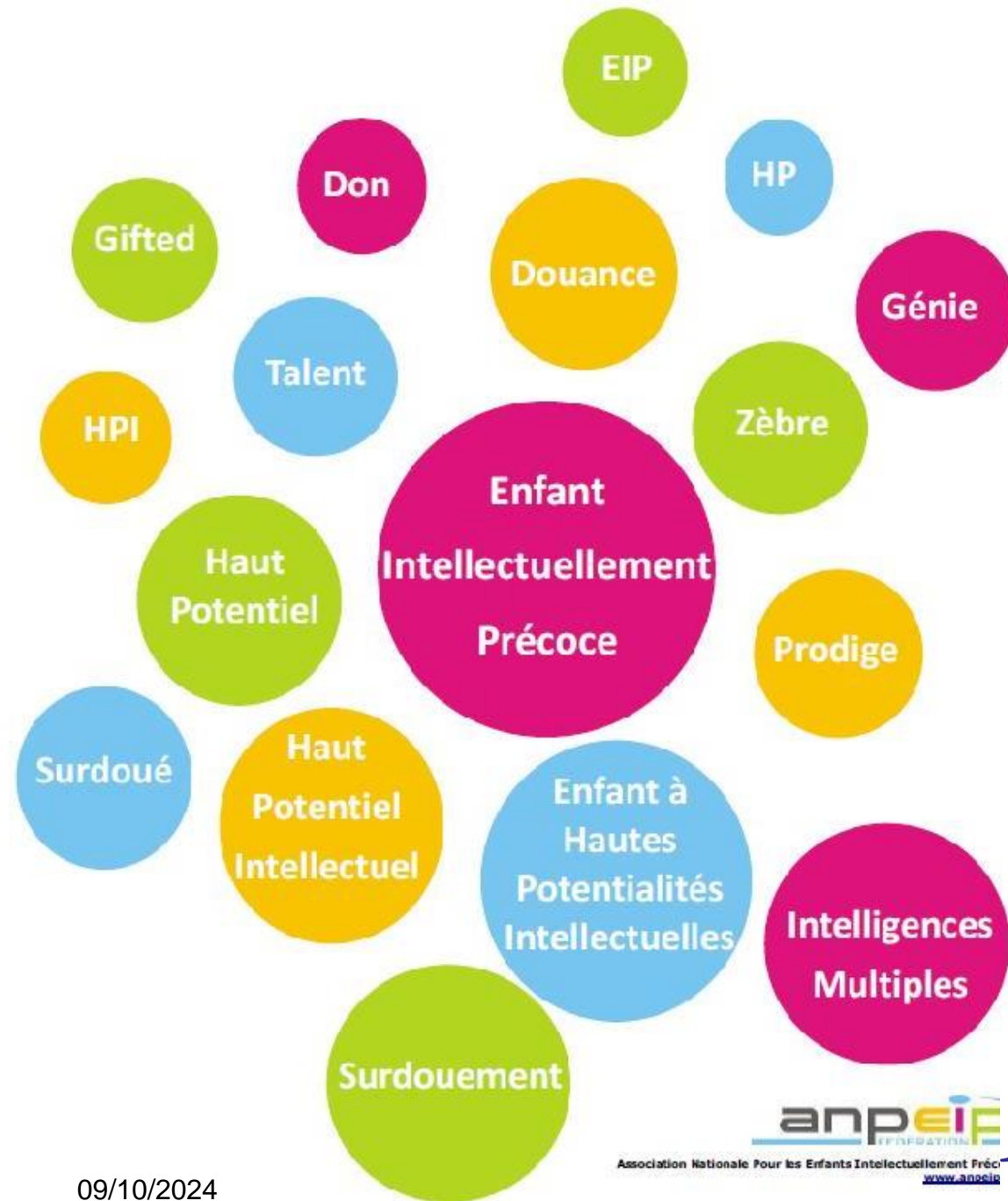
Mais plus de garçons en difficultés



Possibilités de trouble(s) des apprentissages associés



Un peu de vocabulaire





Un enfant singulier



avec un fonctionnement intellectuel qualitativement différent
avec des particularités dans son processus de compréhension et
d'apprentissage

&

qui présente un rythme de développement intellectuel supérieur
à la norme définie pour les enfants du même âge.



Des enfants avec un fonctionnement singulier...

Des critères reconnus comme suffisamment discriminants pour détecter un enfant HP

- Des questionnements incessants sur tout
- Une sensibilité à l'environnement
- Une compréhension rapide
- Une grande mémoire
- Des apprentissages moteurs précoces

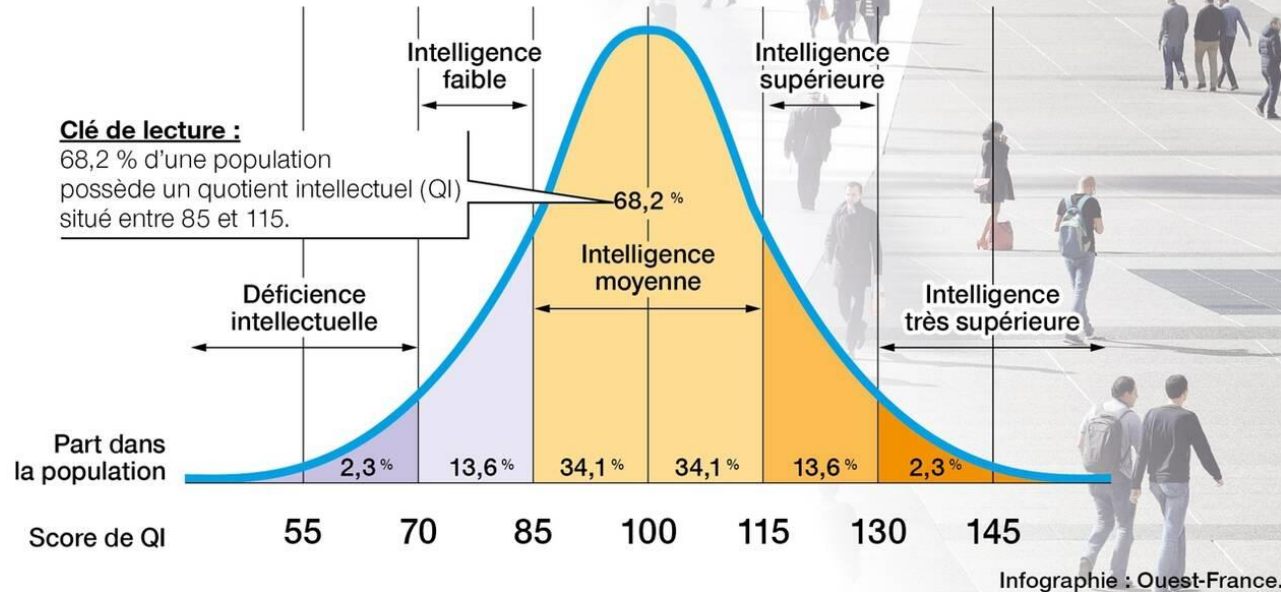
Et d'autres caractéristiques mais qui ne sont pas significative d'un HPI

- Sens critique et accès au second degré

Une évaluation psychométrique ...

La courbe du quotient intellectuel, selon l'échelle de Wechsler

Ce test conçu en 1955 pour mesurer l'intelligence, est le plus utilisé dans le monde.



Réalisée par un psychologue ou un neuropsychologue, qui respecte le protocole de passation.

Tests de Weschler

WPPSI IV	De 2 à 6 ans
WISC V	De 6 à 16 ans
WAIS IV	À partir de 16 ans



.... **mais pas suffisante!**

- Le test donne un « cliché » des compétences cognitives de l'enfant à un moment précis.
- Un **bilan psychologique complet** permet d'appréhender une compréhension plus fine du fonctionnement psychologique: estime de soi, anxiété, motivation, relations sociales...



La dyssynchronie

selon Jean-Charles Terrassier

Un développement intellectuel plus rapide,

Un développement affectif, relationnel et psychomoteur en rapport avec son âge biologique.

Cet écart de rythme de croissance, ou «**dyssynchronie**», entre les composantes de sa personnalité différencie fortement l'EHP des autres enfants et nécessite des réponses éducatives adaptées.

Les mythes ont la vie dure ...

Agnan

« C'est le premier de la classe et le chouchou de la maîtresse, nous on ne l'aime pas trop. »



Ce sont ses parents qui le forcent.

Il est étourdi.

Un surdoué ?
Je n'en ai jamais eu dans ma classe.

S'il savait lire, je l'aurais vu.

Il est insolent.

Il est immature.

Précoce en ZEP ?

Vous avez vu son écriture.

Il faut qu'il apprenne, la vie est dure.

S'il était précoce il serait 1^{er} en classe. Qu'il le prouve !

Il est très intelligent, il s'en sortira.



Des besoins différents ... à l'école

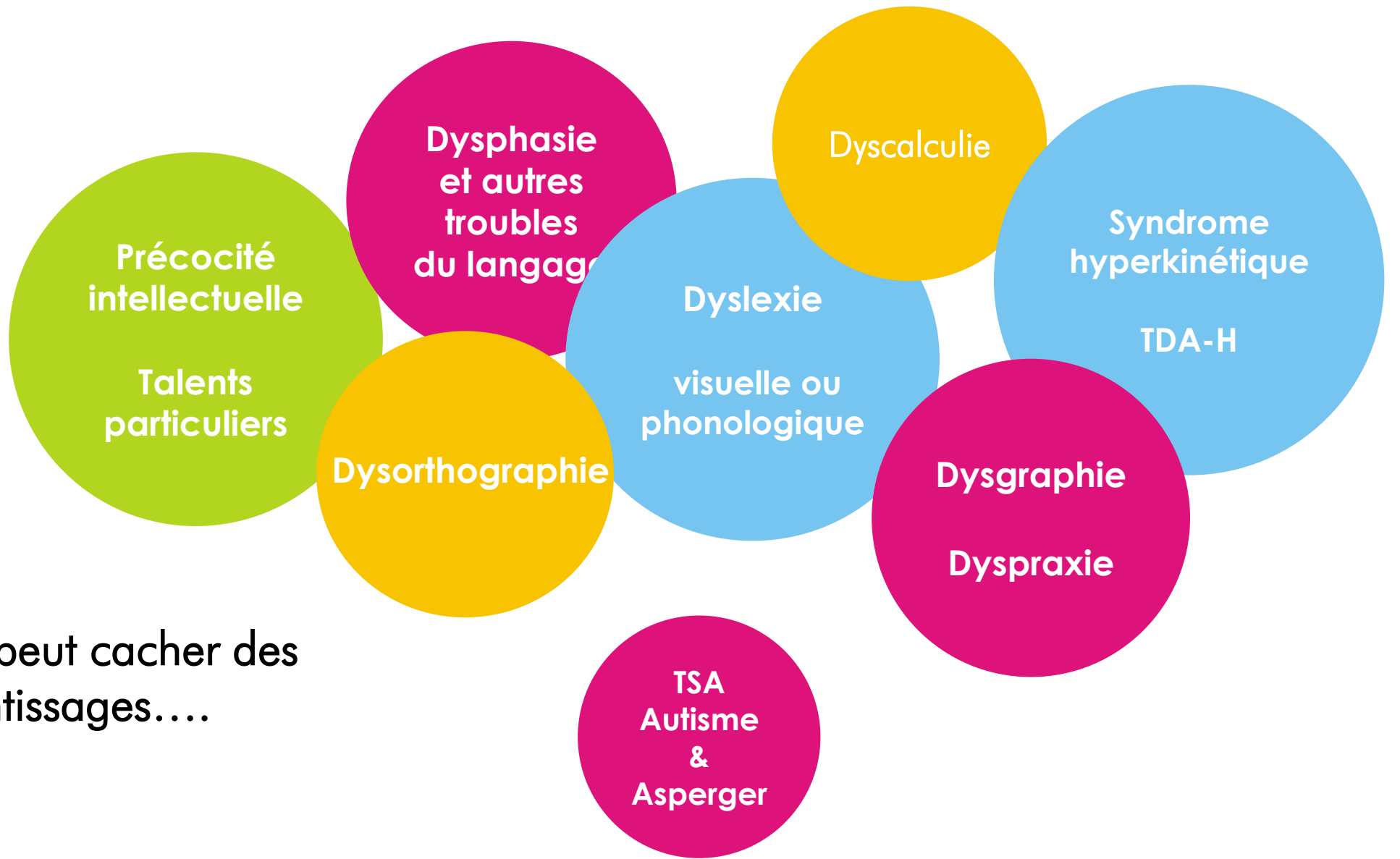
L'enfant HP attend souvent beaucoup de l'école, au risque d'être déçu.

Cela demande une grande vigilance de la part des enseignants: **le HP a besoin d'aide et de reconnaissance.**

Maternelle	<p>Heureux d'aller à l'école</p> <p>Curieux, intéressé</p> <p>Soif d'apprendre</p> <p>Assimilation rapide</p> <p>Questions incessantes</p>	<i>Intelligent mais turbulent.</i>
Primaire	<p>Acquisitions de base rapides et faciles</p> <p>Écrit en décalage (dyslexie / dysorthographe)</p> <p>Mémoire importante</p> <p>Bavard, agité en classe ou rêveur</p>	<p><i>Bon élément mais perturbe la classe.</i></p> <p><i>OU</i></p> <p><i>Manque de rigueur dans son travail.</i></p>
Collège	<p>6ème : attrait de la nouveauté</p> <p>5ème : baisse progressive</p> <p>4ème/3ème : effondrement → orientation</p>	<p><i>Peut mieux faire.</i></p> <p><i>Résultats décevants. Insolent.</i></p>
Lycée	<p>Désinvestissement scolaire</p> <p>Refus scolaire anxieux</p> <p>→ Abandon de l'école.</p> <p>Conduites pathologiques de l'adolescent (TS, addictions, Troubles alimentaires...)</p>	<i>Orientation vers une filière professionnelle par défaut</i>

d'après Coralie Laubry





Le haut potentiel peut cacher des troubles d'apprentissages....
...et inversement.

« *La constellation des dys* » de M. Habib (2004)

09/10/2024

Une suspicion de précocité intellectuelle? Faire passer un bilan si ...



- L'école le demande
- Différence d'attitude entre école et maison (colères, repli,...)
- Changement de comportement depuis l'entrée à l'école (endormissement, sommeil, énurésie, violence,...)



Avec le bilan ...

Dans le cadre privé

Mettre en place les **rééducations nécessaires** si des troubles des apprentissages sont diagnostiqués

Selon les besoins, prévoir un **accompagnement psychologique**.

Favoriser le **développement des intérêts particuliers de l'EHP**

A l'école

Prévenir enseignant et directeur ou professeur principal, CPE et chef d'établissement auxquels on peut remettre l'attestation de haut potentiel. Le bilan ne peut être remis qu'à un psychologue de l'Education nationale, une infirmière ou un médecin scolaire.

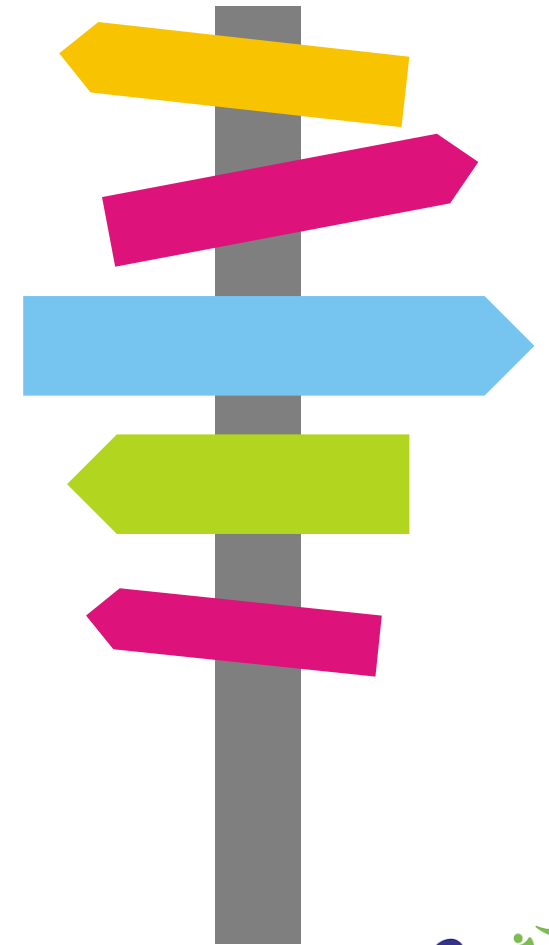
Selon les besoins demander une **équipe éducative**.

Un **réfèrent EHP** peut aider dans chaque académie.



Plusieurs pistes existent pour aider l'EHP à l'école

- Différenciation pédagogique
- Tutorat par les adultes
- Enrichissement du parcours
- Décloisonnement
- Accélération du cursus
- Espace dédié





anpeip FEDERATION est là pour :

- Soutenir et aider les familles
- Informer et former sur le haut potentiel
- Rapprocher les professionnels
- Obtenir l'égalité des chances
- Sensibiliser & faire de la prévention





**Merci à tous
pour votre attention!!!**



N'hésitez pas à contacter nos bénévoles

permanence@anpeip.org

www.anpeip.org

