



# Trouble **D**éficit de l'**A**ttention avec ou sans **H**yperactivité

**Association de patients depuis 2002**

Directrice Générale (fondatrice): Christine Gétin

Présidente : Claudine Casavecchia

Vice-Président : Daniel Quagliaroli

# SOMMAIRE

---

- 1) Le TDAH en bref
- 2) L'association, ses actions, ses outils
- 3) Prise en charge Enfants/Ados
- 4) Conclusion



**HyperSupers**  
TDAH FRANCE

---

1. LE TROUBLE DEFICIT DE L'ATTENTION AVEC OU SANS HYPERACTIVITE (TDAH)

# Le TDAH est un trouble du neurodéveloppement



- **6% chez l'enfant** (500 000 en France – en moyenne 1-2 enfant/classe)
- 3% environ chez l'adulte
- D'origine **polyfactorielle** (vulnérabilité développementale)
- Associant **3 dimensions cliniques** : **Inattention, impulsivité, hyperactivité.**
- Les symptômes persistent à l'âge adulte **dans ~ 65% des cas**
- **2 millions au total en France**

**+ de 50 %** des personnes ayant un trouble du neurodéveloppement ont un second TND et d'autres maladies associées sont fréquentes : épilepsie, troubles gastro-intestinaux, pathologies cardio-vasculaires, pathologies de la vision et de l'audition, troubles du sommeil, troubles du comportement alimentaire, troubles anxieux et dépression.

# TROUBLES NEURO- DÉVELOPPEMENTAUX

TROUBLE DU  
DÉVELOPPEMENT  
INTELLECTUEL

TROUBLE DU  
SPECTRE  
DE L'AUTISME

TROUBLE  
SPÉCIFIQUE DES  
APPRENTISSAGES

TROUBLE  
DÉFICIT  
DE L'ATTENTION  
/HYPERACTIVITÉ

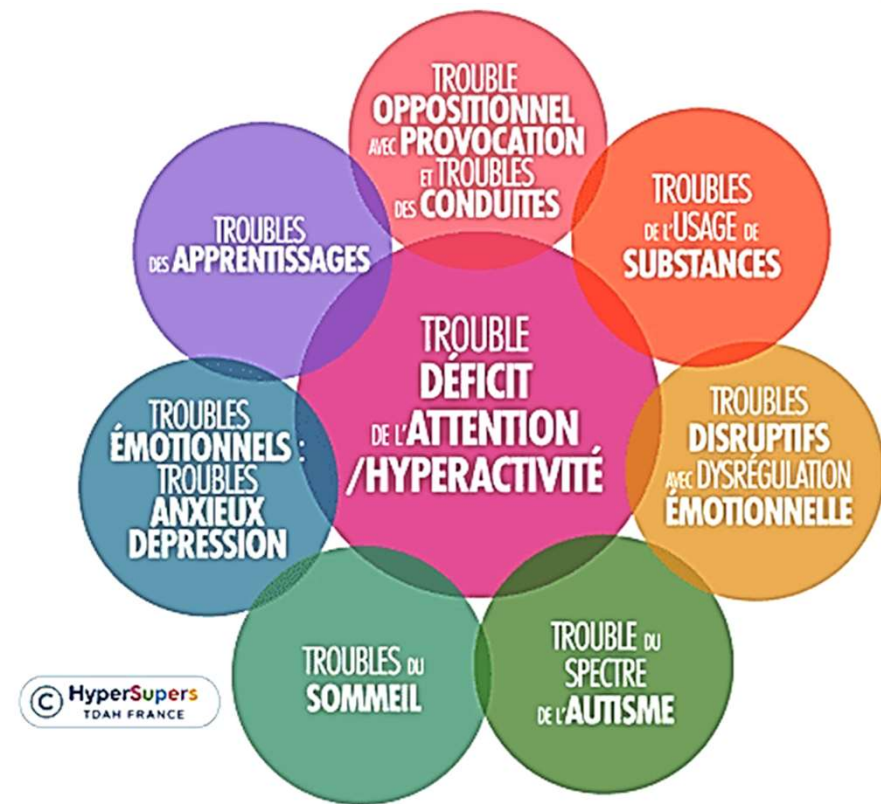
TROUBLES  
MOTEURS

AUTRES TND  
SPÉCIFIÉS OU NON

TROUBLES DE LA  
COMMUNICATION

# Comorbidités/Troubles associés

65 à 89 % des TDAH ont un trouble associé



# Déficit d'Attention

**« Absent, rêveur, dans sa bulle, n 'écoute pas, dans les nuages, pense à autre chose, tête en l'air, ailleurs, dans la lune, distrait... »**



# Hyperactivité motrice

**« activité excessive et inappropriée pour l'âge dans le temps et l'espace »**





# Impulsivité

« Ne répond pas de façon adaptée ou coordonnée au bon moment »



# Le TDAH se caractérise par

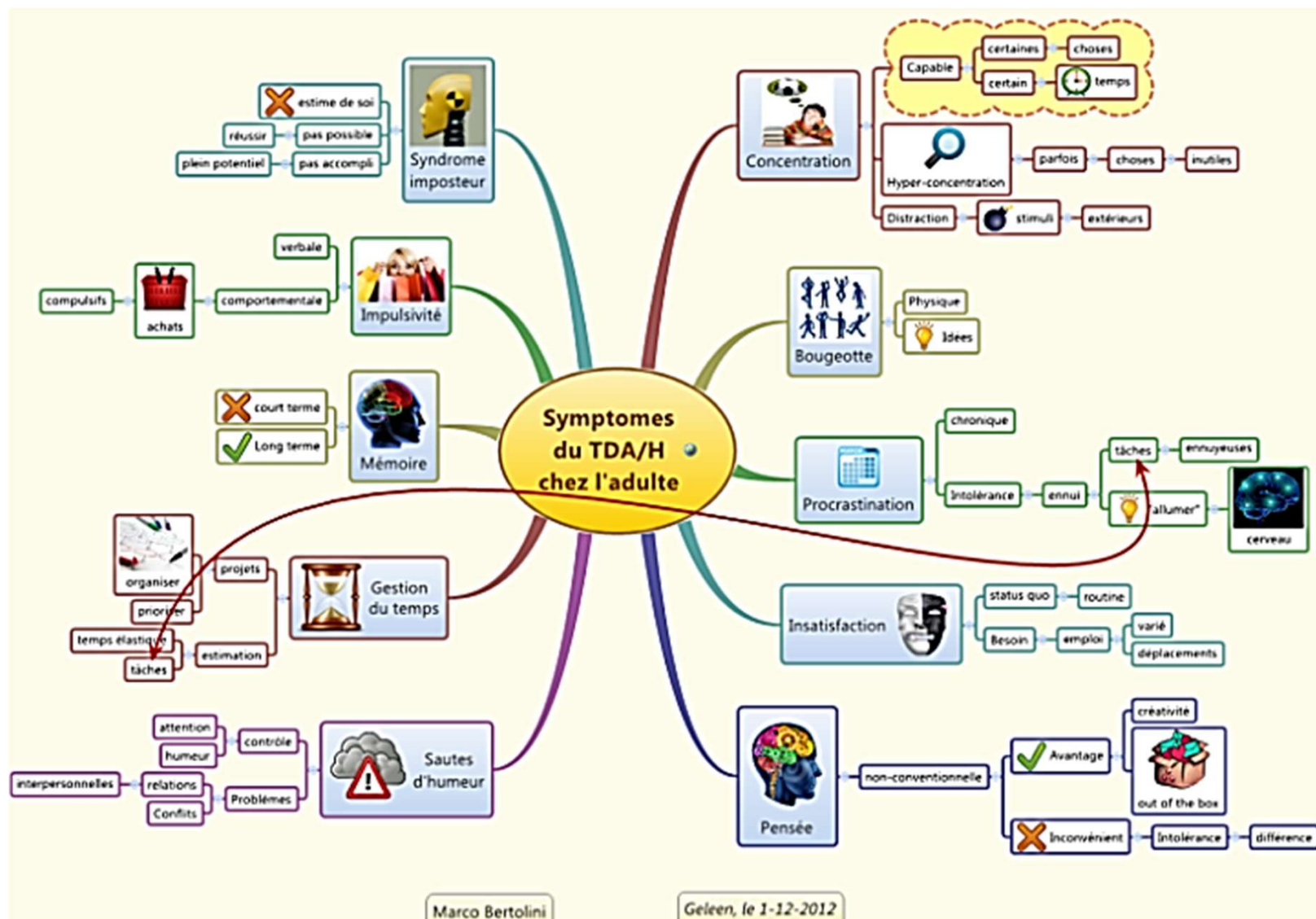
---

- Des perturbations durables **des fonctions cognitives**  
→ attention, mémoire, fonctions exécutives
- La fréquence des **troubles des apprentissages associés**  
→ Ex. troubles "Dys"
- Un **fort retentissement sur l'estime de soi**  
→ parfois source d'opposition, de provocation,...

# Impact du TDAH

---

- Le TDAH par ses conséquences **cognitives, affectives et comportementales** :
- Est **cause d'échec scolaire** et de **mauvaise inclusion en classe**,
- Entraîne **un handicap cognitif**,
- Justifie pleinement **l'importance des adaptations éducatives** à la **maison** et à **l'école**



# Retentissement sur la vie scolaire

- Ne suit pas les consignes
- Ne se met pas à la tâche
- Ne termine pas ce qu'il a commencé
- Faible rendement
- Perturbe
- Perd ses affaires
- Distraction
- Fatigabilité ++



## Les sites webs



[www.tdah-france.fr](http://www.tdah-france.fr)



[www.tdah-ecole.fr](http://www.tdah-ecole.fr)



[www.plongezennostroubles.com](http://www.plongezennostroubles.com)



**HyperSupers**  
TDAH FRANCE

## 2. PRÉSENTATION DE L'ASSOCIATION

# Présentation

Association  
Reconnue  
d'Utilité  
Publique



**MINISTÈRE  
DES SOLIDARITÉS  
ET DE LA SANTÉ**  
*Liberté  
Égalité  
Fraternité*

- **21 000 adhérents depuis 2002**
- Adhésions en progression constante
- **7 000 adhésions en 2024**
- **Reconnue d'utilité publique et d'intérêt général**
- **Agréé par le ministère de la santé**
- Un fonctionnement démocratique:
  - **Conseil d'Administration**
  - **Transparence des comptes** (commissaire aux comptes, AG)
- Un socle scientifique et médical robuste
  - **Comité Scientifique**

# Nos actions Institutionnelles



Conseil National Stratégie TND



GIS (Groupement d'Intérêt Scientifique)





**HAS**

HAUTE AUTORITÉ DE SANTÉ

**23 septembre 2024**

**Trouble du  
neurodéveloppement/ TDAH :  
Diagnostic  
et interventions thérapeutiques  
auprès des enfant et des  
adolescents**

**RECOMMANDER LES BONNES PRATIQUES**

© HyperSupers  
TDAH FRANCE

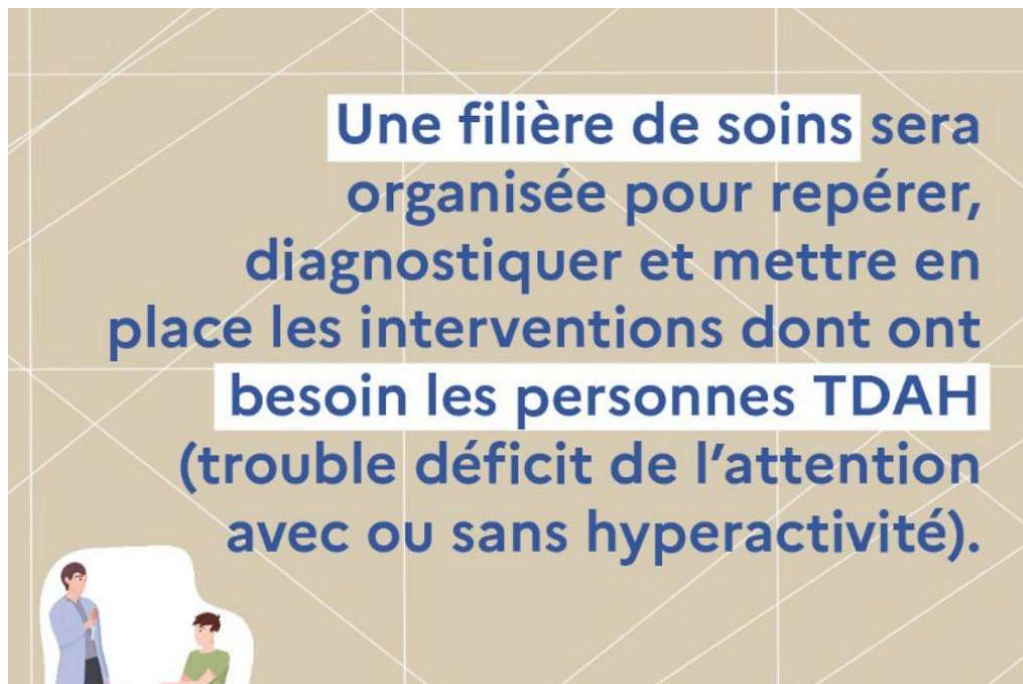
**NOS  
CONTRIBUTIONS**

---

**RECOMMANDATIONS  
HAS**

# CONTRIBUTIONS A LA STRATÉGIE NATIONALE TND 2023-2027

## ► LA STRATEGIE NATIONALE TND 2023 - 2027



# Notre force : Le Bénévolat ! Des outils dédiés (site@) Notre rôle: accompagner, soutenir, représenter



+ de 130  
bénévoles actifs



Une couverture  
nationale à 80%



Un réseau de  
proximité



Une  
connaissance  
terrain



Présence sur les forums, groupes de discussion et interventions dans les médias, des vidéos de formation de témoignages ...

- @TDAHHyperSupers X
- @TDAH France – Hypersupers Fb
- [@HyperSupers-TDAH France](#) Instagram
- La chaine YouTube HyperSupers TDAH France et ses 70 vidéos



# DOCUMENTS



**HyperSupers**  
TDAH FRANCE

## Les livrets sur le TDAH



#SENSIBILISATION

Nouveautés  
2024

## HyperSupers La brochure pour les enseignants



#SENSIBILISATION

# Les démarches scolaires plus accessibles



**TROUBLE DÉFICIT DE L'ATTENTION / HYPERACTIVITÉ**

# LE TDAH ET L'ÉCOLE

**HyperSupers**  
TDAH FRANCE

UN SITE POUR  
LES ENSEIGNANTS  
ET LES PARENTS

[WWW.TDAHECOLE.FR](http://WWW.TDAHECOLE.FR)

Association HyperSupers TDAH France  
4 allée du Brindeau 75019 Paris - [www.tdah-france.fr](http://www.tdah-france.fr)

# Soutien aux parents

## L'école



## SOS rentrée scolaire

📅 Publié le 5 septembre 2024, mis à jour le 1er octobre 2024 , 👤 par **Christine Gétin, directrice,**  
**Nathalie Couture**

En cas de difficultés dès la rentrée scolaire, l'association met en place une **permanence quotidienne** du 2 septembre jusqu'aux vacances de la Toussaint, un seul numéro le **09 800 833 11**

Les bénévoles de HyperSupers se mobilisent pour vous !

Permanences SOS RENTREE SCOLAIRE : appeler le **09 800 833 11**

**Appeler le 09 800 833 11**

## L'école



### Une pédagogie différenciée

Afin d'aider un enfant ayant un TDAH à se sentir bien intégré dans la classe, Mr Lemire Psychologue scolaire vous propose quelques stratégies à mettre en oeuvre.

#### Récapitulatif des techniques et procédures en fonction des difficultés rencontrées

- Le Renforcement Positif :
- Permettre à l'enfant de bouger
- Organisation et stratégies de gestion du temps :
- Méthodes de travail
- Conseils pédagogiques - Outils
- Techniques et procédures en fonction des difficultés rencontrées
- A propos du bulletin scolaire
- La gestion mentale peut-elle faciliter son intégration scolaire ?



# Formation au TDAH : <https://www.tdah-france.fr/Formation.html>

- Introduction : Définition du TDAH et présentation de la formation
- Module 1 - Historique du TDAH
- Module 2 - Le TDAH au sein des TND - Les Filières de soin
- Module 3 - Pourquoi on a un TDAH ? (Etiopathogénie)
- Module 4 - Critères, symptômes et diagnostic du TDAH de l'enfant à l'adulte
- Module 5 - Les troubles associés
- Module 6 - Le projet de soin
- Module 7 - La mise en place du projet de soins (accompagnement du patient)
- Module 8 - Accompagner les proches
- Module 9 - Les aides et aménagements scolaires



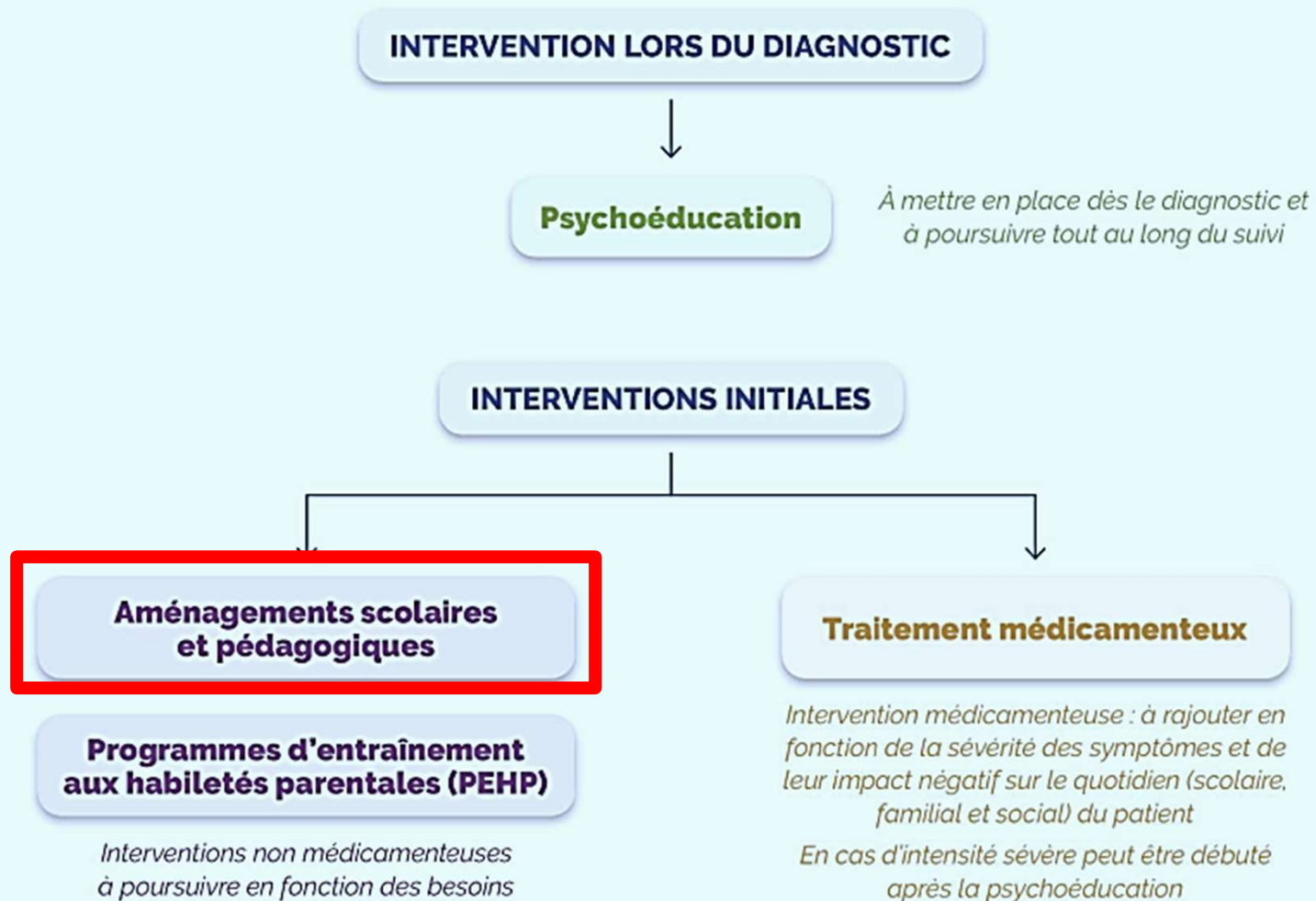


**HyperSupers**  
TDAH FRANCE

---

### 3. PRISE EN CHARGE (ENFANTS – ADOLESCENTS)

## Arbre décisionnel interventions thérapeutiques



## INTERVENTIONS COMPLÉMENTAIRES

```
graph TD; A[INTERVENTIONS COMPLÉMENTAIRES] --> B[Thérapies comportementales cognitives et émotionnelles (TCCE)]; A --> C[Rééducations ciblées];
```

### Thérapies comportementales cognitives et émotionnelles (TCCE)

*Intervention à rajouter si besoin chez l'adolescent, en cas de symptômes anxieux, dépressif, impulsif ou de troubles de la gestion des émotions*

### Rééducations ciblées

*Intervention à rajouter si besoin en fonction des comorbidités*

# Effets attendus du Méthylphénidate

Augmentation de l'attention

Amélioration du comportement et des apprentissages

Restauration de l'estime de soi

Conditions favorables pour développer de nouvelles stratégies et compétences



**HyperSupers**  
TDAH FRANCE

---

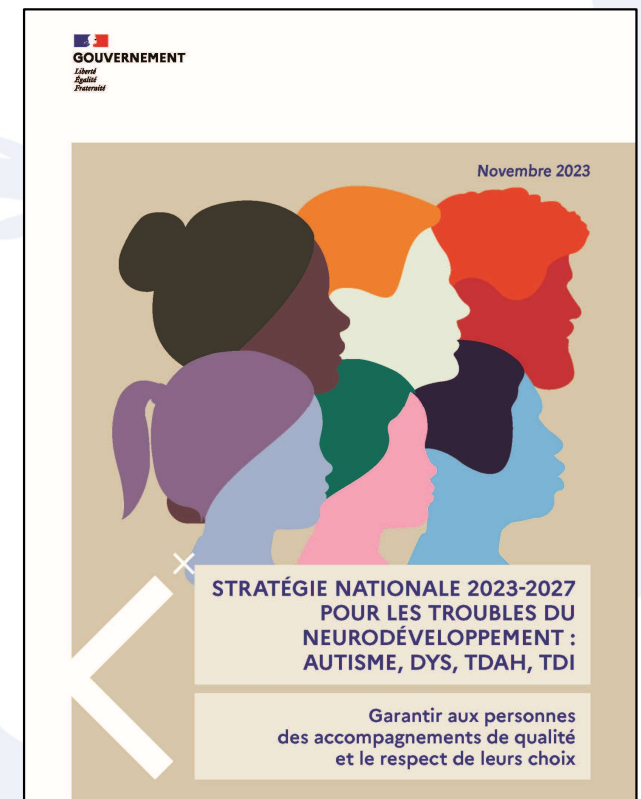
## 4. PERSPECTIVES & CONCLUSION

# STRATÉGIE NATIONALE TND 2023-2027



## 6 ENGAGEMENTS 81 MESURES

- La recherche et les formations
- Des interventions précoces prescrites par les RBPP
- Garantir la scolarisation
- L'inclusion des adultes
- Soutenir les familles
- Solution d'accompagnement pour les ados et les adultes



Adhésion / Don Connexion

Rechercher : >>



VOTRE DÉFICIT D'ATTENTION, VOTRE HYPERACTIVITÉ, MÉRITENT NOTRE ATTENTION



ÉCOUTE, INFORME, SOUTIENT, ENFANTS ET ADULTES

- Accueil
- L'association
- Le TDAH
- L'école
- L'adulte TDAH
- Actualités
- Contact / Régions
- Formation

Accueil > Contact / Régions

- Contact / Régions
- Auvergne-Rhône-Alpes
- Bourgogne-Franche-Comté
- Bretagne
- Centre-Val de Loire
- Grand-Est
- Hauts-de-France
- Île-de-France
- Normandie
- Nouvelle-Aquitaine
- Occitanie
- Pays-de-la-Loire
- Provence-Alpes-Côte d'Azur
- Bénévoles Hors-Métropole



## Contact / Régions

Dernier ajout : 8 oct

Avant de nous solliciter, nous vous recommandons de lire notre page adhérent à l'association. Les personnes qui nous contactent sont libres pour vous rendre visite, échanger une expérience, partager leur engagement des bénévoles.

- Auvergne-Rhône-Alpes
- Bourgogne-Franche-Comté
- Bretagne
- Centre-Val de Loire
- Grand-Est
- Hauts-de-France
- Île-de-France
- Normandie
- Nouvelle-Aquitaine
- Occitanie
- Pays-de-la-Loire
- Provence-Alpes-Côte d'Azur
- Bénévoles Hors-Métropole

Il est important d'apporter aussi votre soutien en tant que bénévole. Ce geste d'échange et d'entraide.

Les bénévoles, elles prennent sur leur temps libre pour accompagner ces personnes donnent leur avis. Ce n'est pas un dû, c'est un engagement. Merci de respecter les horaires de permanence.

Prenez le temps de décrire brièvement les difficultés du quotidien que vous vivez et la personne que ces difficultés concernent. Nous avons besoin de comprendre pour pouvoir vous apporter de l'aide.



S'il n'y a pas de bénévole dans votre département, contactez un bénévole dans un département proche.

### Lien directes vers les contacts bénévoles par région

[Bénévoles Auvergne-Rhône-Alpes](#)

[Bénévoles Bourgogne-Franche-Comté](#)

[Bénévoles Bretagne](#)

[Bénévoles Centre-Val de Loire](#)

[Bénévoles Grand-Est](#)

[Bénévoles Île-de-France](#)

[Bénévoles Hauts-de France](#)

[Bénévoles Nouvelle-Aquitaine](#)

[Bénévoles Normandie](#)

[Bénévoles Occitanie](#)

[Bénévoles Pays-de-la-Loire](#)

[Bénévoles Provence-Alpes-Côte d'Azur](#)

[Bénévoles Hors-Métropole](#)

92 - Hauts de Seine

Delphine

Contact



Fatima

Contact



Hélène

Contact



Caroline

Contact



Juliette

Contact



## Contacter Delphine, Bénévole 92

*Merci d'utiliser le formulaire suivant pour nous contacter. Si vous souhaitez que nous puissions vous apporter une réponse il est essentiel de saisir vos coordonnées*

Votre email (obligatoire)

NOM (obligatoire)

Prénom (obligatoire)

Adresse (obligatoire)

Code postal (obligatoire)

Ville (obligatoire)

Numéro de téléphone

Votre message (obligatoire)

Bénévole contacté(e)

Delphine, Bénévole 92

La personne concernée par la demande est :

- Enfant  
 Adulte

Avez-vous adhéré à l'association cette année ?

- Oui  
 Non

*Si vous ne l'avez pas encore fait, apportez nous votre soutien en adhérant <https://www.tdah-france.fr/Adhesion-en-ligne-Soutenez-nos-actions.html>*

*Fichier déclaré à la CNIL sous le N° 1877482*

*Les informations recueillies sont nécessaires au traitement de votre demande. En remplissant ce formulaire, vous acceptez que HyperSupers TDAH France mémorise et utilise vos données personnelles collectées dans ce formulaire dans le but de traiter votre demande. En l'occurrence, vous autorisez HyperSupers TDAH France à communiquer occasionnellement avec vous si elle le juge nécessaire afin de vous apporter des informations complémentaires sur ses projets, réunions, activités proposées et appels à dons via les coordonnées collectées dans le formulaire.*

*Afin de protéger la confidentialité de vos données personnelles, HyperSupers TDAH France s'engage à ne pas divulguer, ne pas transmettre, ni partager vos données personnelles avec d'autres entités, entreprises ou organismes, quels qu'ils soient, conformément au Règlement Général de Protection des Données et à notre politique de protection des données.*

*Si vous souhaitez exercer un droit d'accès et obtenir communication des informations vous concernant, veuillez vous adresser à [presidente](#)*

**Autorisation de recueil des données (obligatoire)**

- J'accepte le recueil de mes données pour le traitement de ma demande

Je souhaite recevoir la lettre d'information

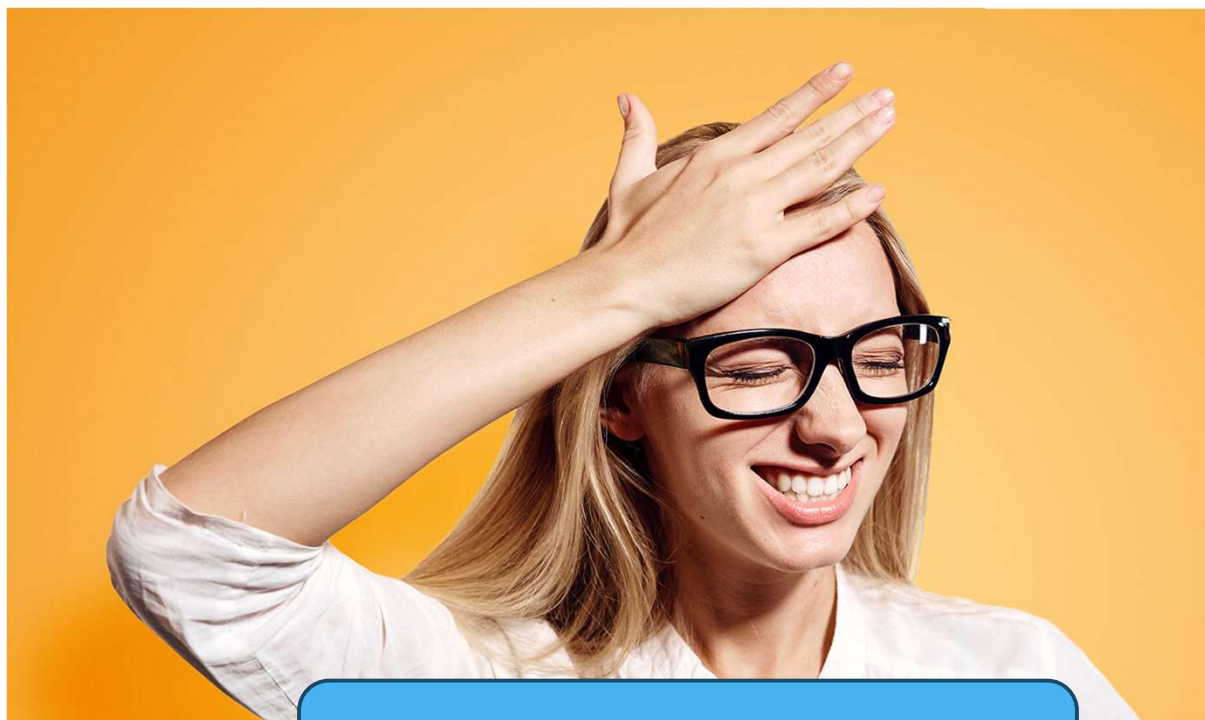
- Lettre d'informations TDAH France

**Combien font cinq auquel on s'ajoute 3 et retire 4 ? (obligatoire)**

*Antispam : indiquez le résultat de l'opération en chiffres*

**Valider**

# MERCI DE VOTRE ATTENTION !



[www.tdah-france.fr](http://www.tdah-france.fr)